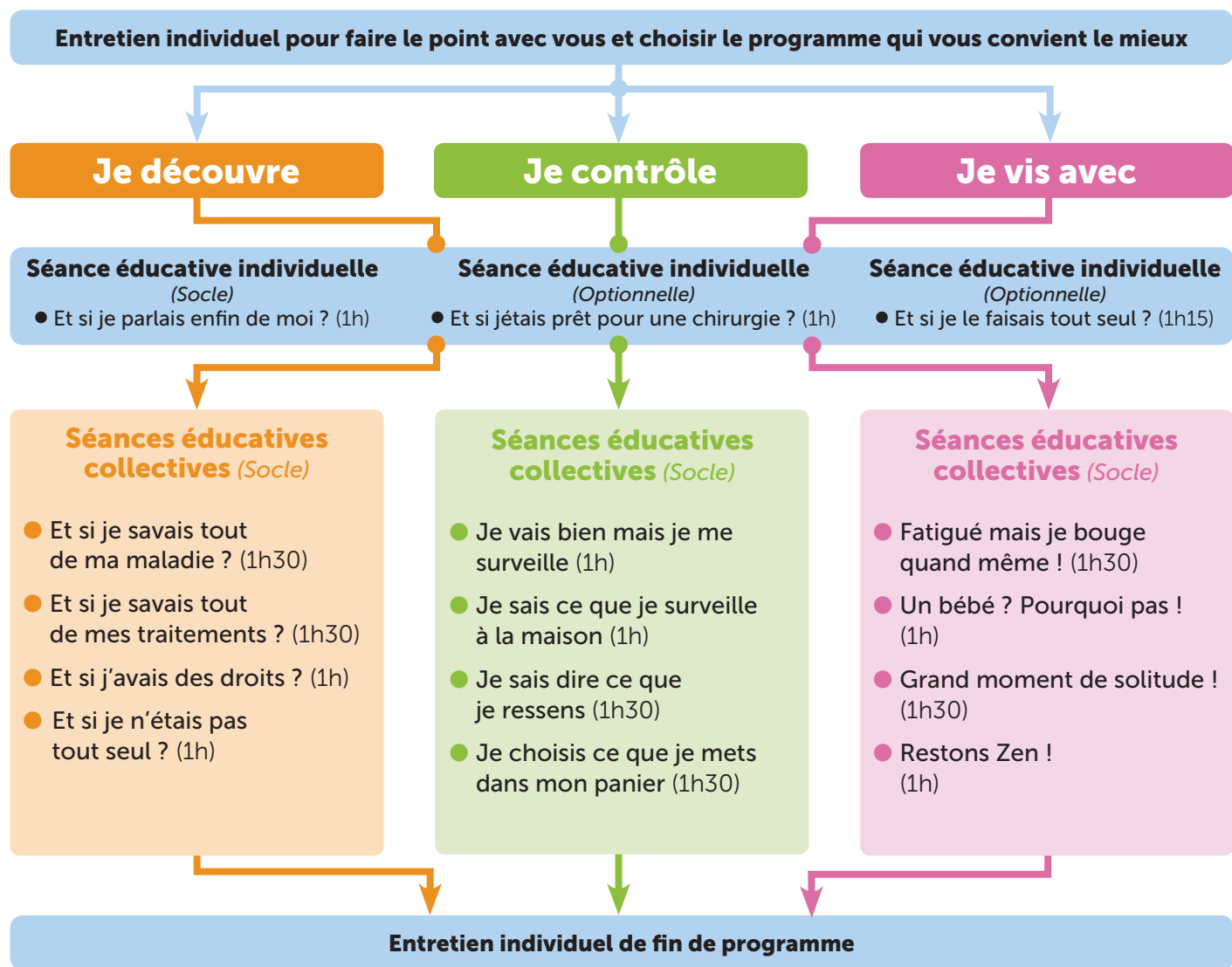


Le programme ETP Mici & me est constitué de 3 sous-programmes



Comment se compose le programme d'éducation thérapeutique du patient ?

Le programme comporte 3 parties :

- Un entretien individuel avec un membre de l'équipe qui nous permettra de mieux faire connaissance et d'identifier ensemble vos besoins et définir vos priorités,
- de plusieurs séances éducatives individuelles et/ou collectives (avec d'autres patients pour partager) pour répondre à vos attentes identifiées ensemble (dont le nombre de séances dépend de vos besoins),
- d'entretiens individuels pour faire le point avec vous sur ce que le programme vous a apporté.

La participation à ce programme ne modifie en rien la prise en charge habituelle de votre maladie. Vous avez la possibilité d'interrompre à tout moment et sans justification votre participation, tout comme vous pouvez le réintégrer à n'importe quel moment de votre parcours de soins

L'ensemble de ce programme est réalisé dans des conditions strictes de confidentialité, toutefois, avec votre accord, certaines informations peuvent être transmises à votre médecin traitant.



Pourquoi un programme d'éducation thérapeutique de prise en charge de la maladie ?

Soucieux de vous apporter des soins de qualité au plus près de vos attentes, nous avons mis en place un « Programme d'éducation thérapeutique » dédié à la prise en charge des Maladies Inflammatoires Chroniques de l'Intestin.

L'éducation thérapeutique est un soin qui permet un accompagnement des patients et de leur entourage afin de limiter les répercussions possibles de votre maladie dans votre quotidien ou de vous aider à y faire face. Nous vous proposons de bénéficier de ce programme.

Composition de l'équipe éducative du Service de Gastroentérologie

Médecins gastroentérologues :

Dr Cyrielle GILLETTA
Dr Jacques MOREAU

Infirmières et Assistantes de Recherche clinique :

Mme Émilie BERGEREAU
Mme Myriam FERRAND
Mme Marianne LASSAILLY
Mme Sandra OREMPULLER

Cadre de santé :

Mme HALIMA HACHELEF

Psychologues :

Mme Magalie OUSTRAN
Mme Laurie SERRENTINO

Association de patients :

AFA
Patients experts

Diététicienne :

Mme Valérie CAMPARIO

Assistante sociale :

Manon BARDIÈS

Vous pouvez joindre l'équipe éducative au :

05 61 32 30 80

Je suis le maître du JE

