



LE MOT DE L'EXPERT

Pr Arnaud Bourreille
en collaboration avec
le Dr Caroline Trang
et le Dr Catherine Le Berre

L'IBD Disk est un outil créé par un comité d'experts, conçu pour les patients atteints de MICI afin qu'ils évaluent eux-mêmes leur état de santé. L'IBD Disk est une adaptation d'un outil d'évaluation du handicap validé internationalement : l'IBD Disability Index¹. C'est une version courte et intuitive, qui s'organise autour de 10 items pertinents, intéressant la vie quotidienne des patients. En le remplissant à chaque visite, les patients et les médecins ont une représentation visuelle immédiate du handicap dont il est possible de suivre l'évolution au cours du temps. Cet élément intègre le patient dans sa prise en charge avec le médecin et permettra de définir de nouveaux objectifs thérapeutiques individualisés. L'objectif est de ramener les scores le plus près possible de 0 et de les y maintenir, ce qui traduira un retour à une vie normale.

MICI : Maladie inflammatoire chronique de l'intestin

IBD Disability Index : Index d'handicap lié à la MICI

COMMENT FAIRE SON ÉVALUATION ?

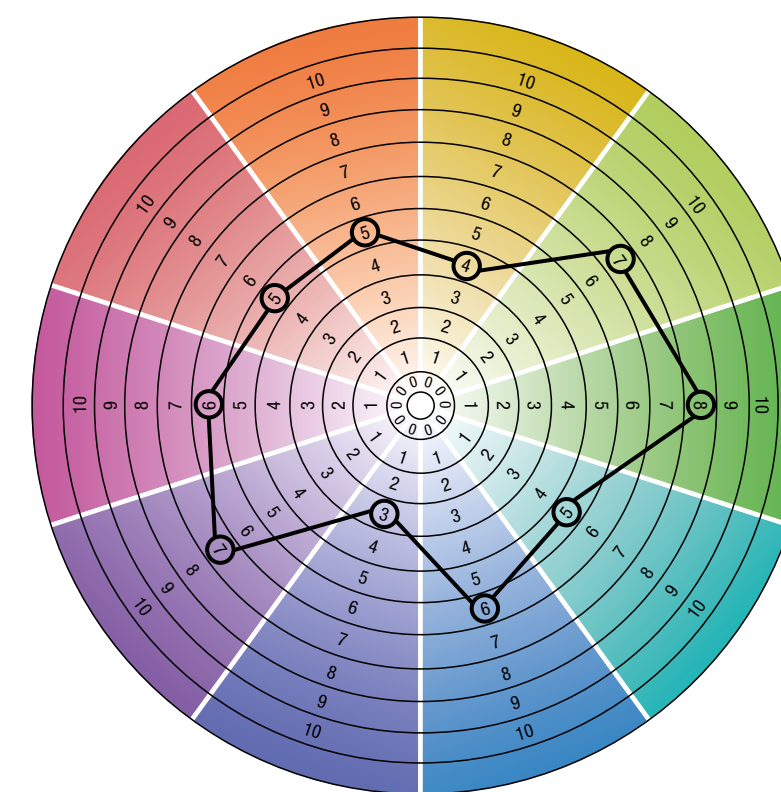
- Pour chacun des 10 items, évaluer ce que vous avez ressenti pendant la semaine qui vient de s'écouler, **de 0 (je ne suis pas du tout d'accord) à 10 (je suis tout à fait d'accord)**, et le noter sur le disque en entourant le chiffre choisi dans la couleur de l'item. Par exemple pour l'item « mes articulations me font souffrir » : si **j'ai eu très mal** pendant la semaine qui vient de s'écouler alors **je suis tout à fait d'accord** avec la proposition et j'entoure le **chiffre 10**.
- En reliant tous les chiffres entourés entre eux, **apparaît une représentation visuelle immédiate du poids de la maladie sur le quotidien du patient.**
- Plus le graphe est proche du centre, **meilleur est l'état de santé lié à la MICI.**
- En répétant régulièrement cette évaluation, il est possible de suivre l'évolution de la maladie.

Exemple d'interprétation de l'IBD Disk



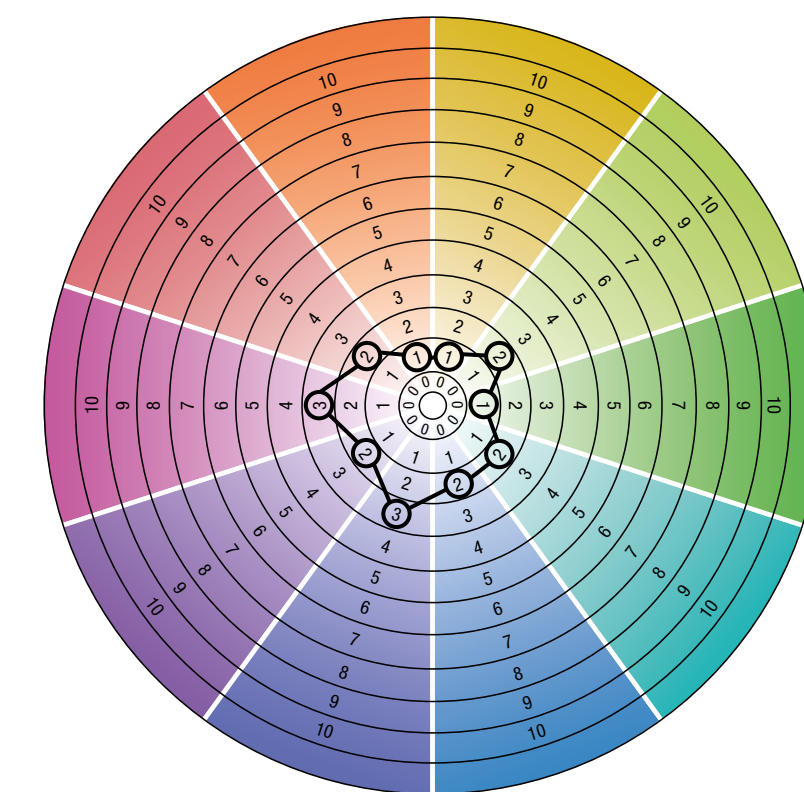
Évaluation initiale

Scores élevés
Maladie préoccupante,
envahissante



Évaluation Intermédiaire

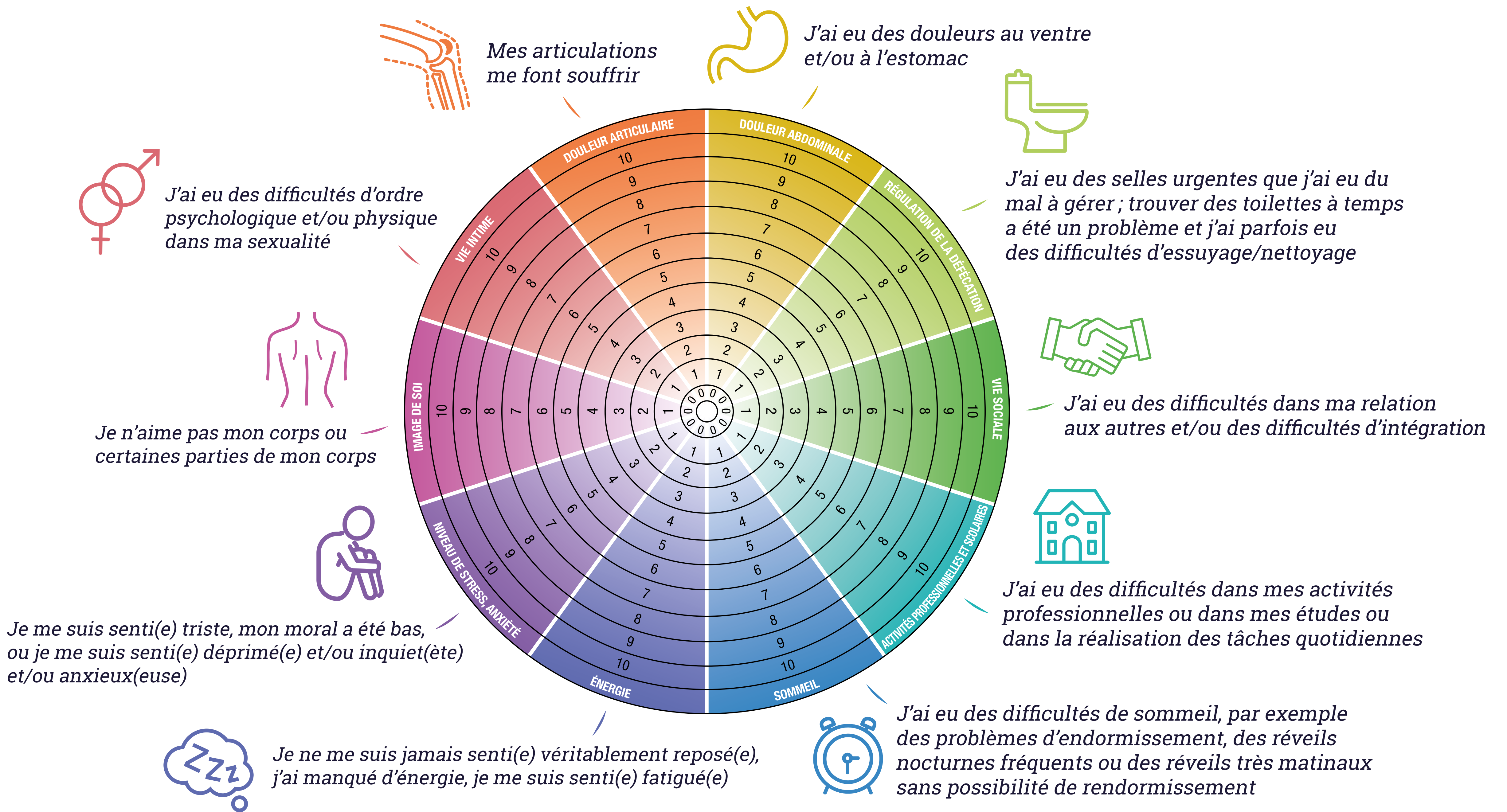
Réduction des scores
Amélioration de l'état
de santé lié à la MICI



Objectif du traitement

Scores proches de 0
Retour à une vie la plus
normale possible

LES 10 ITEMS DE L'IBD DISK



Pour chaque item, entourer le chiffre qui correspond au ressenti pendant la semaine qui vient de s'écouler

