

Ouvert à tous

→ Assistante sociale

le lundi de 14h00 à 18h00

Ingrid GELLIS
social@afa.asso.fr
01 43 07 00 63

→ Travail et études/scolarité

Sébastien GASPARI
Premier contact à :
travail@afa.asso.fr

Réservé aux adhérents

→ Diététicienne nutritionniste

Le mardi de 14h00 à 18h00

Doriane COTEL
01 42 00 00 40
nutrition@afa.asso.fr
Réseau national de diététiciens
nutritionnistes de l'afa

→ Psychologue

Anne Sophie Bonvarlet
Premier contact à :
questionpsy@afa.asso.fr

→ Activité physique adaptée

Pétia POPOVA
sport@afa.asso.fr



L'afa Crohn RCH est l'unique association nationale reconnue d'utilité publique pour les personnes concernées par une Maladie Inflammatoire Chronique de l'Intestin (maladie de crohn et rectocolite hémorragique).

Son réseau de délégations locales accompagne les malades et les proches dans leur quotidien afin d'améliorer la qualité de vie.

DOULEUR
STRESS NE PAS ÊTRE SEUL
AVENIR ETUDES
TRAVAIL VIE AFFECTIVE
DROITS SOCIAUX
RQTH PARLER
BIEN ÊTRE ALIMENTATION
VOYAGER FATIGUE
VIVRE AVEC

afa Crohn RCH
15 rue de la forge royale
75011 PARIS
www.afa.asso.fr
01 801 821 81



Secteur Rhône Alpes

VOS CONTACTS & SERVICES

Rhône (69)

Nathaly ARNOL et Caroline FEVRIER :
→ afa69@afa.asso.fr

Rencontres conviviales hebdomadaires « miciblabla »
en ligne

Téléphone : 0811 091 623 (choix 1 puis 69)
Mercredi de 17h à 19h

Loire (42)

Manuel FERREIRA :
→ afa42@afa.asso.fr

Téléphone : 0811 091 623 (choix 1 puis 42)
Mardi de 08h à 12h

Savoie (73&74)

Charlotte COFFRE :
→ afadessavoie@afa.asso.fr

Isère (38)

Christine BERTAGNOLIO :
→ relai-ecoute38@afa.asso.fr
Téléphone : 0811 091 623 (choix 1 puis 38)
Mardi de 17h à 19h

Drôme (26)

Geraldine SAUVET :
→ afa26@afa.asso.fr

Les relais régionaux 18-25 ans

Floriane et Alizée :
→ relaijeunes.rhonealpes@afa.asso.fr

La relai-écoute pour les personnes stomisées

Nathalie MARTIN :
→ martin.nathalie@afa.asso.fr

Réseau de diététiciens nutritionnistes

Voir le site internet

INFORMER & SOUTENIR

→ Sites internet d'information

Le site Internet de l'association www.afa.asso.fr
L'Observatoire des mici (recherche médicale)
L'AFA WebTV (chaîne YouTube des conférences et interviews)

→ Plateforme d'accompagnement

www.miciconnect.com

→ ETP / accompagnement en ligne

Réseau de patients experts proposant un accompagnement à distance, en individuel ou petits groupes

Contact : etp-afa@afa.asso.fr

→ Documents d'information

Afamagazine
(3 numéros /an)
Brochures thématiques
Visioconférences en direct

→ Les écoutes de soutien & d'information

Par tél 01 801 821 81 ou email

Groupe de discussion Facebook :

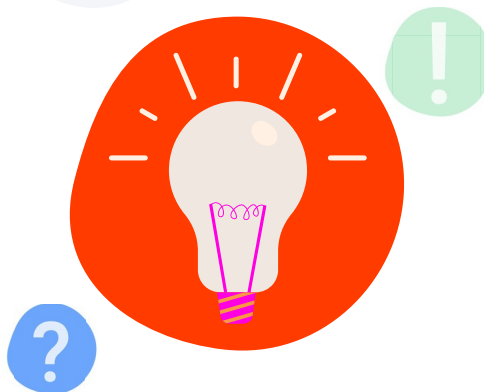
« Groupe d'échanges afa Crohn RCH France »

→ Les newsletter

Recevoir toutes sur les dernières informations : la maladie, l'actualité de la recherche, et toutes les actions organisées dans votre région !



LE SOUTIEN ENTRE PAIRS



→ Enfants / adolescents malades et leurs parents :

Séjour des familles (parents/enfants)

→ Le réseau national des Parents :

Mailing-list d'échanges et groupe WhatsApp

Contact : Yvonne.alloparents@afa.asso.fr

06 37 47 82 71 (mardi à 19h & mercredi de 12h à 14h)

→ Le groupe ados

Stage pédagogique des ados

Contact : relaimiciados@afa.asso.fr

Ateliers d'accompagnement en ligne

Les 18 / 30 ans :

→ Groupe Facebook Jeunes

→ Plateforme d'accompagnement : miciconnect.com

Contact : micijeunes@afa.asso.fr

Personnes stomisées :

→ Actions en ligne, permanences d'écoute

Contact :

stomie@afa.asso.fr

■ Actions réservées aux adhérents de l'afa (montant libre, reçu fiscal à partir de 15euros)

■ Actions ouvertes à tous

RETROUVER VOS EVENEMENTS ET CONTACTS :



NOS OUTILS

Se déplacer

→ Carte urgence toilettes

→ Application sur smartphone :

« Où sont les toilettes? »

Plateforme d'accompagnement en ligne sur la maladie de Crohn et la RCH

→ Application miciconnect.com

